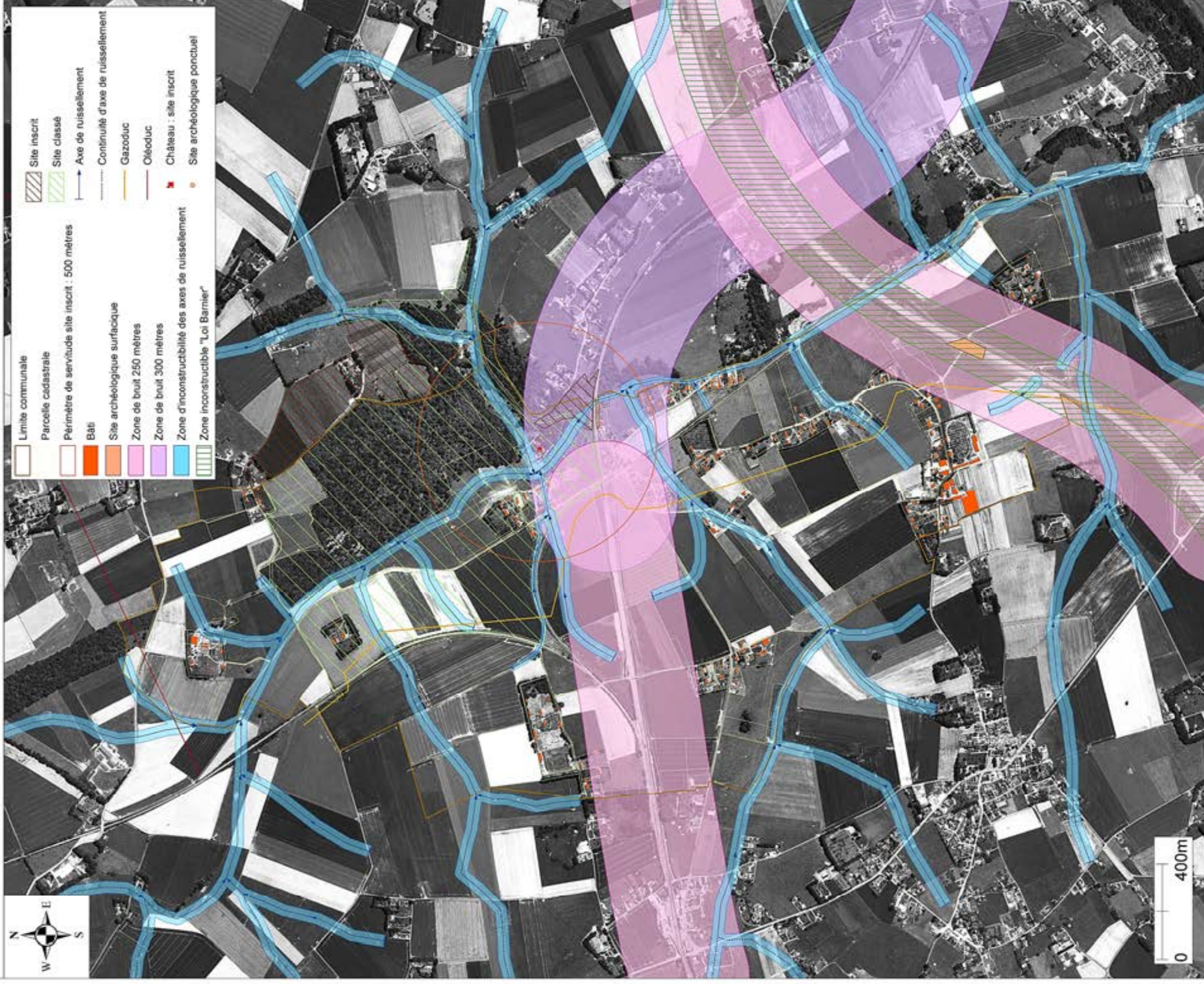


# Carte communale de Mirville - Servitudes



## ELABORATION

Prescrite le 9 décembre 2004

Enquête publique du 20 février 2007 au 23 mars 2007

Approbation par délibération du 19 juin 2008

CACHET DE LA MAIRIE

SIGNATURE



CIGN-ED Carbo® - Autorisation n° 2005/CUGN-0142  
 CIGN-ED Ormo® - Autorisation n° 2002/CUGN-6120  
 CIGI-Cadastre® - SMJ Port-Jérôme  
 Source : CDDAF - DISE  
 ©FRAC-SRA Haute-Normandie  
 ©ORE-ArRM du 28/02/2001  
 ©MEDD-DIREN Haute-Normandie  
 Conception : GéoDéveloppement - Juin 2008  
 Réalisation : ADASEA 76 - Juin 2008